



TARIFS 2026

Location du domaine et de la salle de Mariage

Niché au cœur d'un magnifique parc, le Château de Matel est un lieu d'exception pour célébrer votre mariage.

Ce domaine d'exception vous offre l'écrin que vous espériez sans oser y croire, pour une réception inoubliable.

Vous serez séduits par le cadre enchanteur et par la richesse des équipements mis à votre disposition.

Alliant authenticité, élégance et confort, le lieu vous garantit un événement à la hauteur de vos attentes !

Vous bénéficierez d'une privatisation exclusive du domaine :

- Une somptueuse salle de réception pouvant accueillir jusqu'à **200 convives assis**,
- Un parc arboré de **7 hectares**,
- **La cour d'honneur et la cour des loges**, idéales pour votre vin d'honneur ou votre brunch.

Et surtout, ici : **pas de prestataire imposé, pas de limite d'horaire, pas de limiteur de son, pas de droit de bouchon.**

Idéalement situé, le Château de Matel se trouve à **moins de 5 minutes du centre-ville de Roanne**, à **50 minutes de Saint-Étienne et de Lyon** (via les autoroutes **A72 et A89**).

Un lieu magique, accessible, pour un mariage inoubliable.

Tarifs de location – Saison 2026

BASSE SAISON : Avril – Mai – Novembre - Décembre

3 990 € TTC*

(Hébergements non inclus)

HAUTE SAISON : du 1 juin au 31 Octobre

4 490 € TTC

(Hébergements non inclus)

* La location comprend :

- L'accès à la salle offert le vendredi de 14h à 20h pour la mise en place de votre décoration,
 - La mise à disposition du domaine du samedi matin jusqu'au dimanche 18h.

TARIF SEMAINE : Lundi/mardi ou Mercredi/Judi

-15%

du lundi 14h au mardi 19h

ou du mercredi 14h au jeudi 19h

(Hors Juillet- Aout - Hébergements non inclus)

Nos services supplémentaires :

- Location salle pour les enfants : **300 € TTC/soirée**
- Location la salle de mariage le vendredi complet : **400 € TTC** pour la journée (de 9h à 20h)
- Location de la Traction blanche du Château de Matel : Voir tarif sur notre site
- Location vidéoprojecteur, écran, mange-debout ... Voir tarif sur notre site

Les options choisies sont dues dans leur intégralité.

Contact : 07 811 311 44 ou chateaudematel@gmail.com



Détails des prestations Location du domaine et de la salle de Mariage

La prestation comprend :

- **Location de la salle de réception** de 252 m² avec selon les volumes, charpente apparente et plafonds avec isolation phonique, plafond à la française, grands lustres en fer forgé. Marquise ouverte de 60 m² devant la salle. Espace sanitaire comprenant 2 WC aux normes PMR, 3 urinoirs, 2 lavabos, un vestiaire, éclairage extérieur.
- **Espace traiteur** au même niveau de la salle comprenant :
Un évier, 3 tables inox, un lave-vaisselle professionnel, un frigo avec partie congélateur et une chambre froide de 600 litres
- **Matériels fournis :**
 - 200 chaises avec armature acier et assise épaisseur 100 mm de couleur bordeaux
 - 13 tables rondes diamètre 1,80 m pour 10 à 12 personnes
 - 6 tables rondes diamètre 1,50 m pour 8 à 10 personnes
 - 15 tables rectangulaires de 183 cm x 76 cm et 5 de 150 cm x 76 cm
- **3 espaces extérieurs** pour votre cocktail :
cour d'honneur, cour des loges ou le perron du château (jusqu'à 22h00 maxi)
- **Parking privé** pour environ 80 voitures
- **Assistance** pour l'accueil de vos fournisseurs, mise à disposition des tables et chaises, fléchage
- **Nettoyage et rangement de la salle assurés par nos soins**
Avant votre départ nous vous demandons de balayer la salle et nous nous occupons de passer la machine. À votre arrivée, vous trouverez dans la salle 100 chaises (10 piles de 10 chaises) ainsi que 8 grandes tables. Un local est à votre disposition si vous désirez des tables et des chaises supplémentaires. Nous vous demandons de remettre les tables et les chaises comme vous les avez prises.

Horaires

- Vendredi de 14h à 20h, offert pour réaliser votre décoration
- Du samedi matin au dimanche 18h, le domaine est entièrement privatisé pour vous

Les + du Château de Matel :

Pas de limite horaire
Pas de traiteur imposé
Pas de droit de bouchon
Pas de limiteur de son





TARIFS 2026

Hébergements

Vous avez la possibilité d'héberger un grand nombre de vos invités **au sein même du domaine du Château de Matel**. Nous avons résumé les informations de façon synthétique, mais les besoins de chacun étant uniques, **n'hésitez pas à nous consulter pour toute demande particulière**.

Le domaine propose 3 types d'hébergements :

- Les chambres et suites dans le Château
- Le Gîte des Loges
- Les Châteaubus (bus aménagés tout confort)

Capacité totale d'hébergement : **jusqu'à 64 personnes**

1/ Hébergements dans le Château :

Vous pourrez profiter de l'ensemble des chambres et héberger **jusqu'à 37 personnes**.

Détail des chambres :

- **5 chambres pour 2 personnes :**
 - Chambre **D, E, M, O** avec 1 lit double
 - Chambre **K** : avec 2 lits simples
- **Suite du parc** avec 2 lits simples avec possibilité d'avoir canapé lit en supplément. La suite du parc est située **au rdc peut être occupée par des personnes rencontrant des difficultés à monter les escaliers**.
- **1 chambre pour 3 personnes avec 1 lit double et 1 lit simple (I)**
- **3 chambres familiales pour 4 personnes chambres (A, L, J)** avec 1 lit double et 2 lits simples
- **1 suite familiale pour 4 personnes (P) avec 1 chambre** avec 1 lit double et une seconde chambre avec 2 lits simples
- La **suite Henry IV** pour 2 personnes comprenant 1 chambre avec 1 lit double et une grande salle de bain « Jardin »
- La **suite Beauregard**, chambre avec 1 lit double, salle de bain et wc indépendant
- La **suite des loges avec** 1 chambre avec 1 lit double et salle de bain. Possibilité d'avoir 1 canapé lit de 120 en supplément dans le petit salon.

Chambre	Situation	Etage	Nb perso	Sdb/WC	Remarques
Ambroise	Château	1	2 + 1 + 1	Oui	Chambre Pour 4 personnes – Baignoire - TV
Suite Beauregard	Château	1	2	Oui	Suite pour 2 pers – WC ind et salle de bain
Dampierre	Château	1	2	Oui	Lit double - Douche
Etelan	Château	1	2	Oui	Chambre supérieure avec lit double et TV
Suite Henry IV	Château	1	2	Oui	Suite de 45 m2 – bain à remous - TV
If	Château	1	2 + 1	Oui	Chambre 1 lit double et 1 lit simple – douche - TV
Josselin	Château	2	2 + 1 + 1	Oui	Chambre pour 4 personnes – Baignoire - TV
Kériolet	Château	2	1 + 1	Oui	2 lits simples
Louvre	Château	2	2 + 1 + 1	Oui	Chambre Pour 4 personnes – baignoire - TV
Matel	Château	2	2	Oui	Chambre supérieure lit double et TV
Oricourt	Château	2	2	Oui	Chambre lit 160 - sdb avec Douche
Polignac	Château	2	2 + 1 + 1	Oui	1 chambre avec lit double et TV 1 chambre avec 2 lits simples. Sbd commune
Suite du parc	Château	RDC	1 + 1 (+2)	Oui	Suite avec salon, chambre avec sdb / rdc convertible 2 places en sus
Suite Des Loges	Loges	1	2 (+ 1)	Oui	lit double – Baignoire – canapé lit 120 en sus
	TOTAL		37 personnes		En parenthèse lits supplémentaires possibles

Il convient de noter que, dans la grande majorité des cas, les frais d'hébergement sont à la charge des invités.



Hébergement à la chambre :

Si vous souhaitez ne louer que quelques chambres, ou loger vos invités dès le jeudi, **vendredi soir**, voire le **dimanche soir**, tout en ayant réservé l'ensemble des chambres du Château pour la nuit du samedi, **c'est tout à fait possible. Nous nous adaptons à vos besoins.**

Chaque chambre dispose d'une **salle de bain et de toilettes privatives.**

Sont inclus : **draps, couettes, linge de maison, savon, shampoing, sèche-cheveux** — **tout est fourni** pour votre confort.

Les tarifs sont les suivants :

Tarifs TTC par chambre et par nuit :

	SEMAINE	VENDREDI*	WEEK-END*
- Chambre standard 2 pers (D, E, K, M, O)	129 €	114 €	143 €
- Chambre IF (familiale 3 personnes)	149 €	143 €	179 €
- Chambre A, J, L (familiale 4 personnes)	159 €	153 €	191 €
- Suite familiale P (2+ 2 personnes)	179 €	172 €	215 €
- Suite Beauregard et Suite Henry IV	149 €	134 €	155 €
- Suite des Loges et suite du Parc	149 €	134 €	155 €

du lundi au jeudi * pour chambres occupées Vendredi ET Samedi *Samedi et Dimanche

Il convient de noter que, dans la grande majorité des cas, les frais d'hébergement sont à la charge des invités. Si toutes les chambres du château sont occupées la nuit du samedi au dimanche alors le montant total s'élève à **2 326 €**.

Si vous louez l'ensemble des **chambres et suites situées dans le château la nuit du samedi au dimanche**, vous bénéficiez d'un **forfait hébergement à 2 100 € (au lieu de 2 326€)** pour, soit plus de 200 € d'économie par rapport au tarif à la chambre.

Ce forfait comprend **toutes les chambres et suites** pour la **nuit du samedi au dimanche**.

Pour la **nuit du vendredi au samedi**, vous profitez également d'une **remise spéciale d'environ 20 %** par rapport au tarif week-end sur les chambres et suites du Château.

Lits supplémentaires

- **1 canapé lit de 120 cm pour 1 personne** dans la suite des loges
- **1 canapé lit pour 2 personnes** dans la suite du Parc
- **2 lits supplémentaires** à installer dans les chambres de votre choix.

Tarifs : 30 € TTC/personne/nuit comprenant **draps, linge de maison**

Capacité maximale sur la partie Château : 42 personnes (37 + 5 couchages supplémentaires)

Nous mettons également à disposition **2 lits parapluie pour bébé** au tarif de **10 € TTC / lit / nuit**

Horaires d'arrivée et de départ

Arrivée :

Pour nous permettre de préparer et nettoyer les chambres, elles sont disponibles :

- Tous les jours à partir de **17h00**
- Le samedi à partir de **14h**

Départ :

- Les départs doivent s'effectuer **avant 12h00**,
- **Exception** : la chambre des mariés peut être conservée **jusqu'à 18h00**.

Changement de chambre d'un jour à l'autre non possible.

Early check'in

Offrez à vos invités la possibilité d'accéder à leurs chambres **le samedi dès 10h00**, au lieu de 14h00.

Tarif : 100 € TTC (sous réserve de notre accord préalable)



2/ Hébergements dans le Gîte des Loges :

Le Gîte des Loges comprend **6 chambres avec lit double**, chacune disposant de **sa salle de bain et WC privés**. Draps, couettes, linge de maison, savon et shampoing fournis.

Tarif : 90 € TTC / chambre / nuit

Soit **540 € TTC** pour la privatisation complète du gîte (6 chambres)

À noter : se renseigner sur la disponibilité, notamment en juillet et août.

3/ Hébergements dans les Châteaubus :

Découvrez un hébergement **unique et insolite** : les **Châteaubus**.

Ce sont d'anciens bus de la ville de Roanne, entièrement réaménagés en logements tout confort.

Nous disposons de :

- **2 bus pour 4 personnes**
- **1 bus pour 2 personnes**

Chaque bus comprend :

- Une véritable **salle de bain** avec WC, douche (ou baignoire pour le bus 2 places)
- Un **espace cuisine** avec coin repas utilisant les fauteuils d'origine du bus
- Un **lit double de 140 cm + 2 lits simples** pour les bus 4 places

Tarifs:

Bus 4 places : 160 € TTC /bus/nuit

Bus 2 places : 120 € TTC /bus/nuit

**À noter : se renseigner sur la disponibilité, notamment en juillet et août.
Ouverture de mi-mai à mi-October**

Camping-cars

Pour le CAMPING-CARS il existe une aire de camping-car à moins de 5 minutes du Château de Matel. Cette solution est à privilégier.

Si Toutefois vous ne pouvez pas faire autrement, vous avez la possibilité de stationner les camping-cars, sans commodité, au tarif de **50 € / nuit**.

Petit-déjeuner :

Le **lendemain matin de votre mariage** le petit-déjeuner peut vous être proposé pour toutes les **personnes qui logent sur le site du château (château, gîte des loges, châteaubus et camping-cars)**.

Ainsi la petite salle des loges est à votre disposition où vous trouverez dans la cuisine :

- Pain frais (1 baguette pour 6 personnes)
- Pain au chocolat/croissants (1 par personne)
- Beurre, confiture, café, thé, cacao...
- Jus d'orange de pommes (1 bouteille pour 15 pers.), lait (1 bouteille pour 15 pers.)

TARIF : : 5 € TTC par personne

*** Si vous avez signé avec le Château de Matel un contrat pour la location de la salle de mariage alors le tarif de ce dernier est donc fixe.**

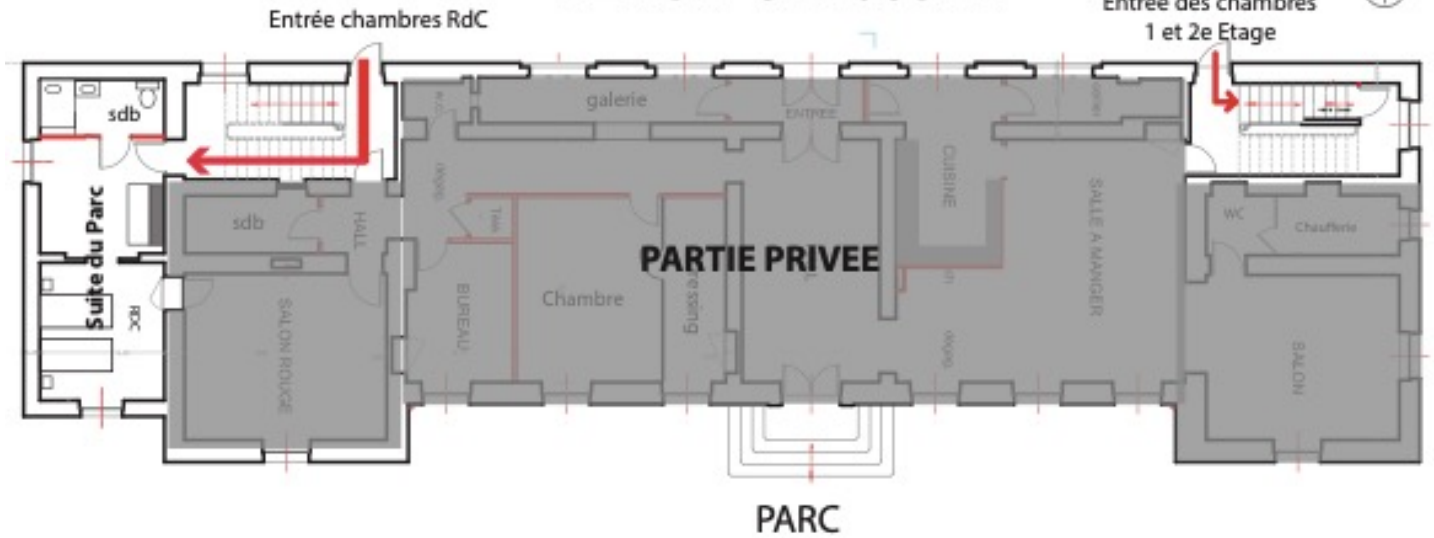
Toutefois le tarif des hébergements peut évoluer à cause de l'augmentation de l'énergie, de l'inflation ou des changements dans les chambres.

Le tarif appliqué aux hébergements est celui à la date de la prise des chambres. Il est à jour sur notre site web.

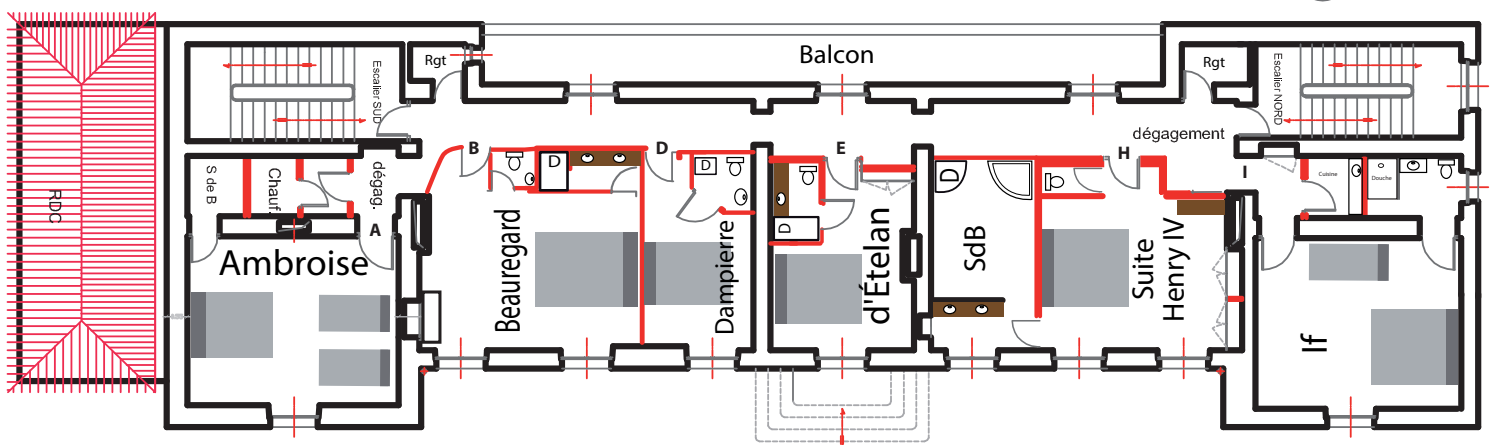


Plan des chambres au château :

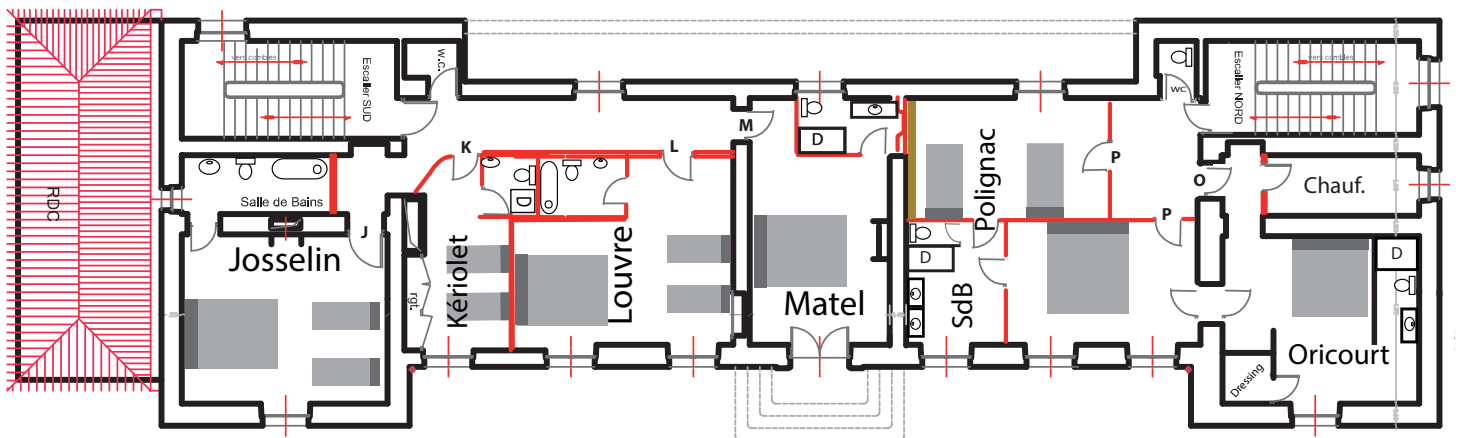
REZ-DE-CHAUSSÉE



ÉTAGE 1



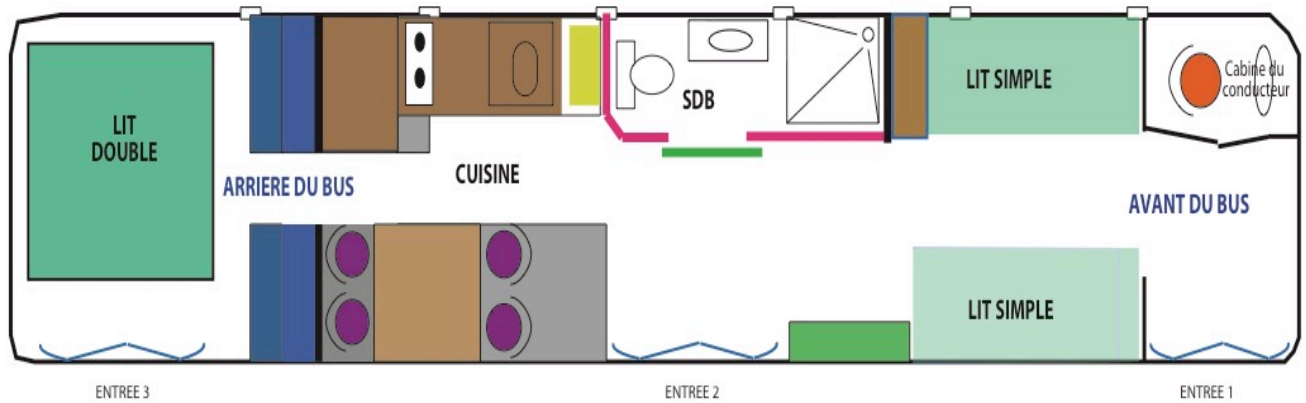
ÉTAGE 2





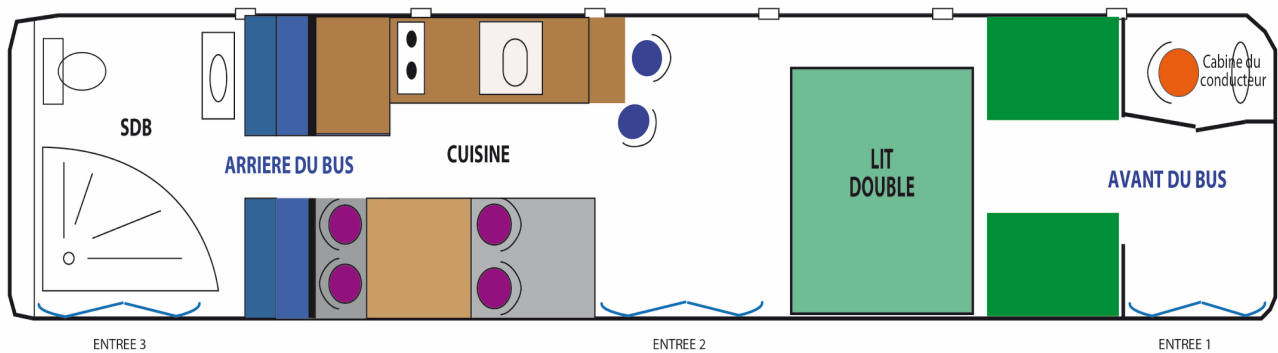
Plan châteaubus :

Bus 4 places : quantité 2



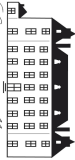
PARC

Bus 2 places : quantité 1



PARC

Voir rubrique « chateaubus » sur le site du Château de Matel



Chateau de Males

CHAMBRES AU CHÂTEAU

DATE :

CHAMBRE POUR 2 PERSONNES	Chambre D - 1er Etage lit double:	Chambre E - 1er Etage lit double:	Suite B - 1er Etage lit double:	Chambre K - 2e Etage 2 lits simples:	Chambre M - 2e Etage lit double:	Chambre O - 2e Etage lit double:	Chambre RDC - rdc 2 lits simples :
JOUR	S	S	S	S	S	S	S
JOUR : par exemple metre V - S pour Vendredi et Samedi							

Les arrivées doivent se faire après 14h00 et les départ avant 12h00. Possibilité d'un early-check-in

Légende :

- Rez-de-Chaussée
- 1er Etage
- 2e Etage
- lit supplémentaire

De la chambre A à I
De la chambre J à M

2e Etage
chambres O et P
Accès direct

LISTE DES CHAMBRES

CHAMBRE POUR 4 PERSONNES	Chambre A - 1er Etage lit double:	Chambre L - 2e Etage lit double:	Chambre J - 2e Etage lit double:	Suite P - 2e Etage Chambre 1 : 1 lit double: Chambre 2 : 2 lits simples:
JOUR	S	S	S	S
CHAMBRE POUR 2 PERSONNES (2er étage)	Suite Henry IV - 1er Etage lit double:	SUITE DES LOGES - Loges lit double: lit 120 supplémentaire:		JOUR
JOUR	S	S		S

mai/27/3/2024

Se situe au dessus de la salle de réception

GITE DES LOGES

Gîte des loges	JOUR
Chambre 1	S
Chambre 2	S
Chambre 3	S
Chambre 4	S
Chambre 5	S
Chambre 6	S

CHATEAUBUS

Bus	lit double	Lits simples	JOUR
Bus 1 (2 places)			S
Bus 2 (4 places)			S
Bus 2 (4 places)			S